



ecoc^oast

Lösungen für Gewässerschutz

Zertifizierter Vertriebspartner

LUKAS 

ANLAGENBAU GMBH

Lösungen für Gewässerschutz

Produktübersicht

Umweltschutzbarrieren

Zur Bekämpfung von Treibgut und Umweltverschmutzung in sensiblen Bereichen



Bolina
modulare Treibgutbarrieren



Bolina
permanente Treibgutbarrieren



Bolina
Schmutzbarrieren



Bolina Treibgutabweiser mit Zaun



Bolina Gitterbarrieren

Kundenspezifische Lösungen

Maßgeschneiderte Lösungen für Projekt- und Kundenbedürfnisse



Maßgeschneiderte Lösungen (hier im Bild: Das "Ocean Cleanup -Projekt")

Zertifizierter Vertriebspartner

LUKAS
ANLAGENBAU GMBH

Albersrieth 27
92727 Waldthurn

Tel: +49 9657 - 930 - 0
Fax: +49 9657 - 930 - 299

wasserkraft@lukas-anlagenbau.de
www.lukas-anlagenbau.de

Umweltschutzbarrieren

Zur Abwehr von natürlichem Treibgut und Zivilisationsmüll



Bolina Treibgutbarrieren werden zur Bekämpfung der Umweltverschmutzung in sensiblen Bereichen eingesetzt, z. B. in Industriegebieten, Naturschutzgebieten, Häfen, Pumpstationen, Wasseraufbereitungsanlagen, an Überlaufdämmen, um nur einige zu nennen.



Sie sind die robustesten ihrer Art, konstruiert und hergestellt von Bolina in Großbritannien.

Dank ihrer Konstruktion, die robuste rotationsgeformte schwarze (oder gelbe) Schwimmer umfasst, die hinter den Vorhang geschraubt sind, sind die Bolina Treibgutbarrieren selbstreinigend, wenn sie in einem geeigneten Winkel zur Strömung installiert werden, sodass sich Verschmutzungen leicht an einer geeigneten Stelle sammeln oder von kritischen Stellen wie Schleusen oder Einlässen ablenken lassen, um zu verhindern, dass sie blockiert werden.

Produktspektrum

Modulare Treibgutbarrieren

Sammlung von Treibgut zwecks Beseitigung und Entsorgung bei temporären Arbeiten an Wasserwegen



Permanente Treibgutbarrieren

Feste Installation zur Eindämmung und Bergung von Treibgut



Permanente Schmutzbarrieren

Permanente Installationen zur Kontrolle des Flusses von Verschmutzungen in unseren Wasserwegen und zum Schutz von kritischer Infrastruktur



Treibgutbarrieren mit Zaun

Für Anwendungen, bei denen es erforderlich ist, vom Wind verwehte Abfälle abzufangen



Gitterbarrieren

Zur Aufrechterhaltung der Stromerzeugung an Staudämmen und anderen kritischen Standorten, an denen das Treibgutaufliegen außergewöhnlich hoch sein kann



Umweltschutzbarrieren

Modulare Treibgutbarrieren



Bolina modulare Treibgutbarrieren eignen sich perfekt für zeitlich begrenzte Arbeiten, wie z. B. das Befreien von Entwässerungskanälen von Wasserunkräutern und das Mähen von Uferböschungen.

Sie lassen sich in unterschiedlicher Länge problemlos über Wasserwege spannen, um Treibgut zwecks Beseitigung und Entsorgung zu sammeln. Jedes 3m-Modul ist an beiden Enden mit einer simplen Verbindungsplatte versehen, an die sich zusätzliche Module einfach anschrauben lassen, um die Barriere in der gewünschten Länge zu schaffen.

Mit Edelstahl-Augbolzen, die an jedem Ende angebracht sind, können die Barrieren in ihrer Position gesichert oder mit Seilen, Drähten oder Ketten hinter einem Mähboot hergezogen werden.

Zur Befestigung der Enden der Bolina modularen Treibgutbarrieren können wir verschiedene Verbindungsmöglichkeiten liefern.



Technische Spezifikationen



Modulare Treibgutbarrieren (MDB)		
Ausgangsmaterial	rotationsgeformte UV-beständiges Polyethylen	
Schwimmkörper	geschlossenelliger Polyurethan-Festschaum (PU) in Marinequalität	
Wandstärke	6 mm	
Abweiservorhang	schwarzes Polyester- und Gummilaminat	
Schwimmerfarben	schwarz oder gelb	
Typen	Schwimmerhöhe	Abweisergröße
MDB400	450 mm	2-lagig 400 mm x 3 m
MDB600	700 mm	3-lagig 600 mm x 3 m
Bemerkungen	<ul style="list-style-type: none"> • Standardlänge von 3 m mit 3 Schwimmkörpern, größere Längen können bei Bedarf angefertigt werden • lieferbar als Bausatz oder komplett vormontiert zum direkten Einsatz 	

Umweltschutzbarrieren

Permanente Treibgutbarrieren



Feste Installation zur Eindämmung und Bergung von Treibgut.

Die Treibgutbarrieren sind einzigartig auf dem Markt, Dank Ihrer Bauart als Barrieren mit bündiger Vorderseite sind sie selbstreinigend, wenn sie in einem geeigneten Winkel zur Strömung installiert werden. Sie lassen sich dauerhaft installieren, um Treibgut wie Fässer, Baumstämme, Bäume, Schilf, Wasserlinsen usw. aufzufangen und in einen Sammelbereich abzuleiten, wo das Material zwecks Recycling problemlos entnommen werden kann.

Die Barrieren werden in der Regel mit einem Rollenkompensator geliefert, um unterschiedliche Wasserstände auszugleichen.

Auf Wunsch übernehmen wir auch Montage, Installation und Wartung. Beschilderung und/oder Beleuchtung können optional auf der Oberseite der PDB 600 befestigt werden.



Technische Spezifikationen



Permanente Treibgutbarrieren (PDB)		
Ausgangsmaterial	rotationsgeformte UV-beständiges Polyethylen	
Schwimmkörper	geschlossen-zelliger Polyurethan-Festschaum (PU) in Marinequalität	
Wandstärke	6 mm	
Abweiser Vorhang	schwarzes Polyester- und Gummilaminat	
Schwimmerfarben	schwarz oder gelb	
Typen	Schwimmerhöhe	Abweiserhöhe/-dicke
PDB400	450 mm	400 mm / 2-lagig 5 mm
PDB600	700 mm	600 mm / 3-lagig 8 mm
Bemerkungen	<ul style="list-style-type: none"> • stärkere Vorhänge (mit bis zu 55 T Bruchlast) sind für spezielle Anwendungen auf Anfrage lieferbar • Schutz der Bolzen vor Abscheren möglich • unterschiedliche Endverbinder oder Mittenanschlüsse lieferbar 	

Umweltschutzbarrieren

Permanente Schmutzbarrieren



Permanente Installation zur Kontrolle des Flusses von Verschmutzungen in unseren Wasserwegen und zum Schutz von kritischer Infrastruktur.

Bolina permanente Schmutzbarrieren werden zur Bekämpfung der Umweltverschmutzung und zum Schutz kritischer Infrastrukturen vor Blockierungen eingesetzt.

Bolina permanente Schmutzbarrieren können über einen langen Zeitraum sicher und effektiv eingesetzt werden. Die ursprünglichen permanenten Schmutzbarrieren von Bolina, die 2001 installiert wurden, sind immer noch in Betrieb.

Auf Wunsch übernehmen wir auch Montage, Installation und Wartung. Beschilderung und/oder Beleuchtung können optional auf der Oberseite der PDB 600 befestigt werden.



Technische Spezifikationen



Bolina permanente Schmutzbarrieren (PPB)		
Ausgangsmaterial	rotationsgeformte UV-beständiges Polyethylen	
Schwimmkörper	geschlossenzelliger Polyurethan-Festschaum (PU) in Marinequalität	
Wandstärke	6 mm	
Abweiservorhang	schwarzes Polyester- und Gummilaminat	
Schwimmerfarben	schwarz oder gelb	
Typen	Schwimmerhöhe	Abweiserhöhe/-dicke
PPB400	450 mm	400 mm / 2-lagig 5 mm
PPB600	700 mm	600 mm / 3-lagig 8 mm
Bemerkungen	<ul style="list-style-type: none"> • stärkere Vorhänge (mit bis zu 55 T Bruchlast) sind für spezielle Anwendungen auf Anfrage lieferbar • Schutz der Bolzen vor Abscheren möglich • unterschiedliche Endverbinder oder Mittenanschlüsse lieferbar 	

Umweltschutzbarrieren

Treibgutbarrieren mit Zaun



Für Anwendungen, bei denen es erforderlich ist, vom Wind verwehte Abfälle aufzufangen und Wasservögel (z.B. Schwäne) fernzuhalten.

Bolina Treibgutbarrieren mit Zaun werden dort eingesetzt, wo Feuchtgebiete oder andere empfindliche Gebiete vor schwimmendem und vom Wind verwehtem Abfall geschützt werden müssen. Indem sie verhindern, dass Abfälle in die Lebensräume gelangen, vermeiden sie die Notwendigkeit einer manuellen Bergung von Abfällen, die empfindliche Gebiete beschädigen können.

Sie weisen die gleichen Merkmale auf wie die Bolina Modulare Treibgutbarrieren, sind aber zusätzlich mit auswechselbaren Netlon Zaunfeldern versehen.

Die Barrieren wurden für die ersten Abfangvorrichtungen (The Ocean Cleanup) verwendet, die zum Abfangen von Verschmutzungen in Flüssen eingesetzt wurden.

Auf Wunsch übernehmen wir auch Montage, Installation und Wartung.



Technische Spezifikationen



Bolina Treibgutbarrieren mit Zaun (LFB)		
Ausgangsmaterial	rotationsgeformte UV-beständiges Polyethylen	
Schwimmkörper	geschlossenzelliger Polyurethan-Festschaum (PU) in Marinequalität	
Wandstärke	6 mm	
Abweiservorhang	schwarzes Polyester- und Gummilaminat	
Zaunfeld	auswechselbare Netlon Zaunelemente (Öffnung: 48 x 22 mm)	
Schwimmerfarben	schwarz oder gelb	
Typen	Schwimmerhöhe	Abweiserhöhe/-dicke
LFB600	700 mm	600 mm / 3-lagig 8 mm
Bemerkungen	<ul style="list-style-type: none"> • stärkere Vorhänge (mit bis zu 55 T Bruchlast) sind für spezielle Anwendungen auf Anfrage lieferbar • Schutz der Bolzen vor Abscheren möglich • unterschiedliche Endverbinder oder Mittenanschlüsse lieferbar 	

Umweltschutzbarrieren

Gitterbarrieren

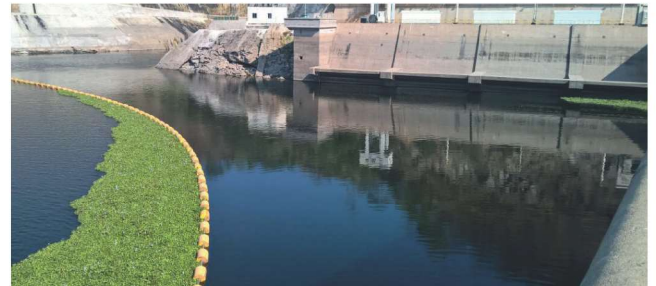


Zur Aufrechterhaltung der Stromerzeugung an Staudämmen und anderen kritischen Standorten, an denen das Treibgutauflkommen außergewöhnlich hoch sein kann.

Die Gitter sind so miteinander verbunden, dass sie eine nahtlose Barriere für Baumstämme und Treibgut bilden, wobei die einzelnen Einheiten untereinander voll beweglich sind. Jedes Gitter lässt sich mittels speziell entwickelter Drehverbinder leicht an der Unterseite der Barriere befestigen. Spezielle Endanschlüsse sind ebenfalls erhältlich, damit sich die Barriere wechselnden Wasserständen anpassen kann.

Wir bieten auch Abgrenzungsbeleuchtung bzw. Beschilderung für zusätzliche Sicherheit in der Nacht.

Auf Wunsch übernehmen wir auch Montage, Installation und Wartung.



Technische Spezifikationen



Bolina Gitterbarrieren (LSB)		
Ausgangsmaterial	rotationsgeformte UV-beständiges Polyethylen	
Schwimmkörper	geschlossenzelliger Polyurethan-Festschaum (PU) in Marinequalität	
Wandstärke	6 mm	
Rohrträger	HDG Stahlrohre (88 - 114 mm)	
Gittereinheiten	<ul style="list-style-type: none"> • Stahlgitter geschweißt an Stahlrahmen mit 25 mm Rechteckprofil • 17 x 45 mm rautenförmiges Stahlnetz • feuerverzinkt 	
Schwimmerfarben	IALA rot, grün, orange, schwarz oder gelb	
Typen	Schwimmergröße	Trägerrohr
LSB600	D 600 mm x 900 mm	D 88 mm x 5 mm
LSB800	D 800 mm x 1240 mm	D 114 mm x 5 mm
LSB1000	D 1000 mm x 1240 mm	D 114 mm x 5 mm
Bemerkungen	<ul style="list-style-type: none"> • kundenspezifische Farben oder Beschriftungen sind lieferbar • montierte Einheiten bieten eine Bruchlast von bis zu 100 T • bis zu 3 m Tiefgang 	